

# Alte Schule e.V.

Anerkannter Träger der offenen und verbandlichen  
Jugendarbeit in Venwegen \* Mulartshütter Str. 10



Venwegen, im September 2014

## Barrierefreier Zugang, behindertengerechte Toilette, außerschulischer Lernort und energetische Sanierung

1. Gebäude, Lage und Verkehrsmittelanbindung
2. Barrierefreier Zugang und behindertengerechte Toilette
3. Außerschulischer Lernort
4. Energetische Sanierung

### 1. Gebäude, Lage und Verkehrsmittelanbindung

Die Alte Schule Venwegen ist ein schönes altes Bruchsteingebäude in idyllischer Lage am südlichen Ortsrand von Venwegen. Vom Schulhof aus geht das Gelände unmittelbar in einen weitläufigen alten Eichenwald über.

Seit der Übernahme durch den Trägerverein ‚Alte Schule e.V.‘ im August 2006 finden in den ehemaligen Klassenräumen Angebotsformen der offenen und verbandlichen Kinder- und Jugendarbeit statt.

Der Verein Alte Schule ermöglicht die Bereitstellung von Räumen mit denen die Kinder und Jugendlichen einen hohen Grad an eigener Identifikation erreichen können und stellt eine Grundlage dar für eine aktive Auseinandersetzung mit Natur und Umwelt.



Alte Schule Venwegen  
Barrierefreier Zugang, behindertengerechte Toilette,  
außerschulischer Lernort und energetische Sanierung



## Das Gebäude

Das Gebäude der Waldschule von Venwegen wurde 1937 zusammen mit der angrenzenden Lehrerwohnung, jetzt im Privatbesitz, gebaut. Der Architekt war Peter Salm, der auch über den Aachener Raum hinaus bekannt war.



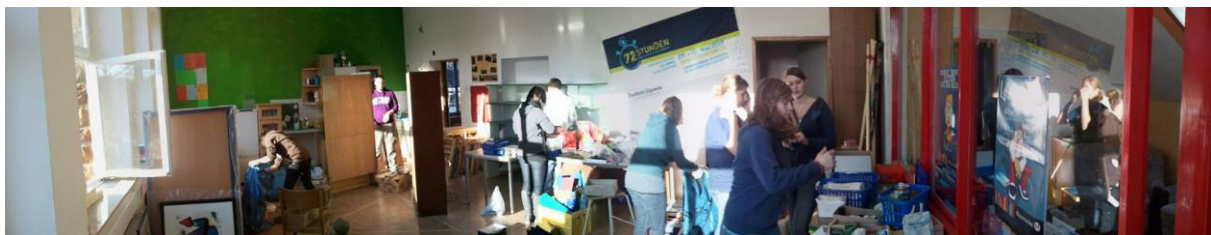
Dort und zusätzlich in dem 1965 aus Fertigbauteilen errichteten Pavillon wurden fast 70 Jahre lang zunächst Volksschüler, dann Grundschüler in bis zu drei Klassen unterrichtet.



Vor dem Pavillon im Mai 2009 ...

und innen im Sommer 2010

Die Schulgebäude und das Schulhofgelände sind in Besitz der Stadt Stolberg. Die Stadt übernimmt die Betriebskosten für das Gebäude und überlässt es dem Verein Alte Schule zum Zweck der Kinder- und Jugendarbeit mietfrei.



Die Ehrenamtlichen des Vereins und die Pfadfinderinnen des PSG-Stamms Venwegen betreuen die Angebote und arbeiten kontinuierlich an der Renovierung.

Alte Schule Venwegen  
 Barrierefreier Zugang, behindertengerechte Toilette,  
 außerschulischer Lernort und energetische Sanierung



Über 50 Familien mit ca. 200 Mitgliedern leisten durch ihre Mitgliedsbeiträge den Grundstock für die notwendigen Anschaffungen zur Ausstattung und zum Betrieb der Kinder- und Jugendeinrichtung. Spenden und Sponsoren ermöglichen darüber hinaus gehende Angebote und Ausstattungen.

Der Offene Treff bietet einen Billardtisch, Kicker und Dart, Licht- und Soundeffekte, sowie eine Sitzcke und einen Thekenbereich.



Raum ‚Offener Treff‘ September 2006 ... September 2010 ... ... und 2014

Im Gruppenraum im Obergeschoß sind Tische und Stühle für 30 Personen und eine komplett ausgestattete Küche. Anschließend an den Gruppenraum befindet sich die Bücherei mit stets aktuellen Bücherbeständen.



Der Speicher wurde in der 72 Stunden Aktion im Mai 2009 zugänglich gemacht.

In den Räumen des ebenerdigen Anbaus lagern Materialien für Gruppenveranstaltungen auf dem Schulhof. Dort sind auch bereits seit Schulzeiten die Toiletten angelegt.

Der alte Pavillon auf dem Gelände dient als Ballettsaal, Probenraum für die Tanzgruppen des Karnevalsvereins De Vennkatze und Zumba-Fitness Trainingsort.





## Verkehrsmittelanbindung

Die Bushaltestellen Venwegen Süd und Venwegen Rainweg liegen 5 Minuten Fußweg von der Schule entfernt. Dort fahren etwa stündlich die Buslinien 61 (von und nach Stolberg) und 67/68 (von und nach Walheim und Aachen, bzw. von und nach Roetgen und Eifel).

Die Haltestelle Venwegen Kreisverkehr liegt 1,6 km entfernt am anderen Ende des Dorfes. Dort fährt halbstündlich bis stündlich die Linie 35 (Vaals - Breinig Entengasse).

Es bestehen Umsteigemöglichkeiten in die Linien 61, 67/68, Richtung Venwegen, auf den anderen Straßenseiten.<sup>1</sup> Nur auf der Linie 35 fährt ein Niederflerbus.

Ein Spaziergang über Feldwege [GPS Multi in Planung] dauert etwa 30 Minuten für eine Strecke von 2,1 km.<sup>2</sup>

Fahrpläne und Haltestellenpläne unter: [www.avv.de](http://www.avv.de)<sup>3</sup>

Der Schulhof ist mit Kleinbussen bzw. Transportern über die Toreinfahrt befahrbar. Größere Busse können am Straßenrand bei der Feuerwehr unmittelbar neben der Schule halten. Die Einfahrt der Feuerwehr ist zum Schulhof hin abgepollert (lassen sich im Notfall öffnen). Auf dem Vorplatz der freiwilligen Feuerwehr Venwegen ist Parkverbot.



Der Schulhof kann als Parkplatz mitgenutzt werden. Es empfiehlt sich zur Straßenseite und am Feuerwehrzaun zu parken, damit auch noch ausreichende Spielfläche vorhanden ist und der attraktive Zugang zum Wald bestehen bleibt. Am Sportplatz steht auch ein großer Wanderparkplatz<sup>4</sup> zur Verfügung.



<sup>1</sup> Die aus Stolberg kommende 61 fährt direkt gegenüber (Straße Rönneberg) 3 Minuten später Richtung Venwegen Süd ab. Die aus Aachen kommenden Linien 67/68 halten auf der Hahner Straße (Querung erfordert Obacht) oder an der Haltestelle Vennstraße (300 m Fußweg Richtung Venwegen)

<sup>2</sup> Vom Kreisverkehr über die Hahner Straße bis zur Abzweigung Steinbruch Stienen, ca. 200 m, dort nach links. Dem Feldweg immer geradeaus in Richtung Waldrand folgen bis zur T-Kreuzung. Nach links auf die Straße Am Bachpütz abbiegen, am Ende der Straße nach rechts auf die Mulartshütter Straße. Nach 100 m liegt die Alte Schule rechts.

<sup>3</sup> Haltestellen Venwegen Süd, Venwegen Rainweg, Abzw. Venwegen  
<http://www.avv.de/ressorts/meine-verbinding/haltestellenfahrplaene/>  
Buslinien: 35, 61, 67, 68, 502 (S Zweifall aus Monschau)  
<http://www.avv.de/nc/ressorts/meine-verbinding/linienfahrplaene/fuer-ihre-buslinie/>

<sup>4</sup> Wanderparkplatz am Sportplatz: weitere 300m Richtung Mulartshütte, Fußweg durch den Wald neben der Straße. Weiterer Wanderparkplatz in der Straße Am Bachpütz (100 m Richtung Dorf, links abbiegen, dann nach 140 m rechts)



## 2. Barrierefreier Zugang und behindertengerechte Toilette





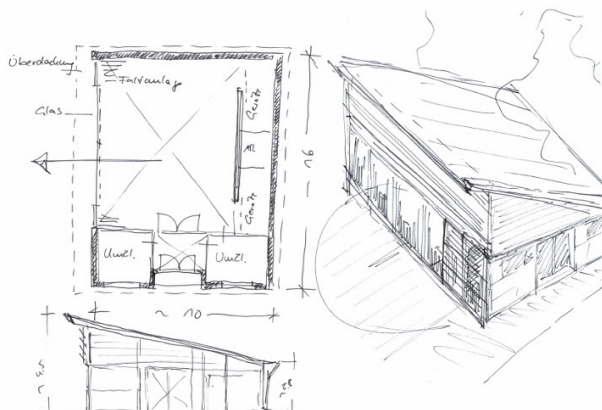
### 3. Außerschulischer Lernort

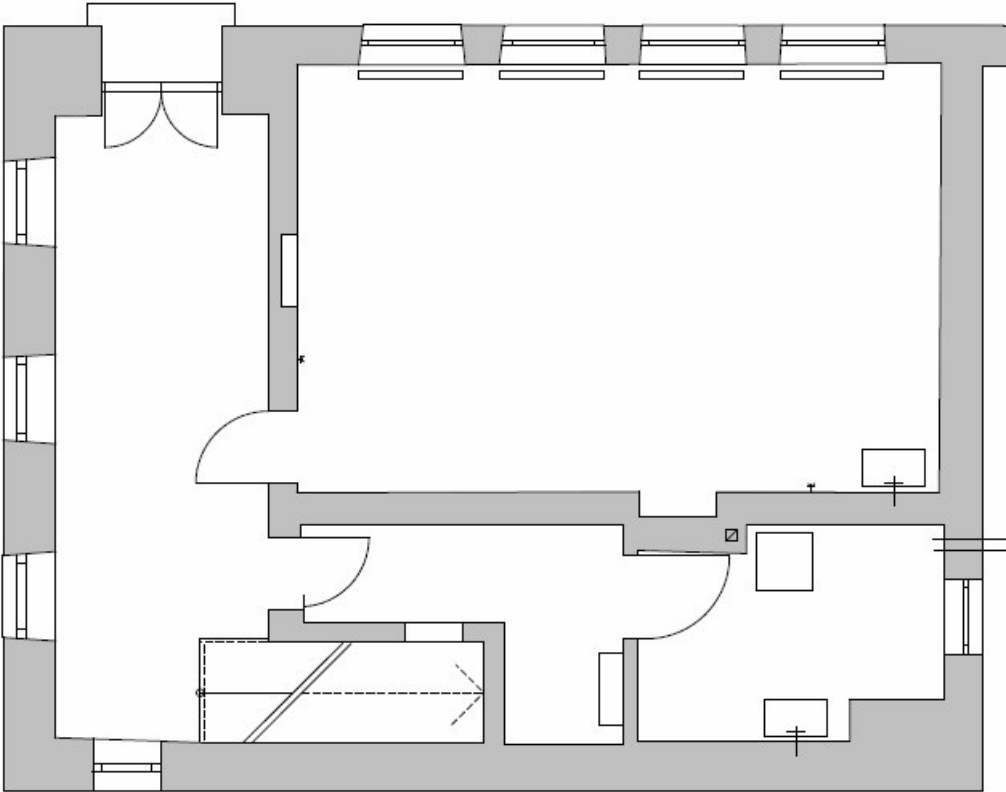


Alte Schule Venwegen  
Barrierefreier Zugang, behindertengerechte Toilette,  
außerschulischer Lernort und energetische Sanierung

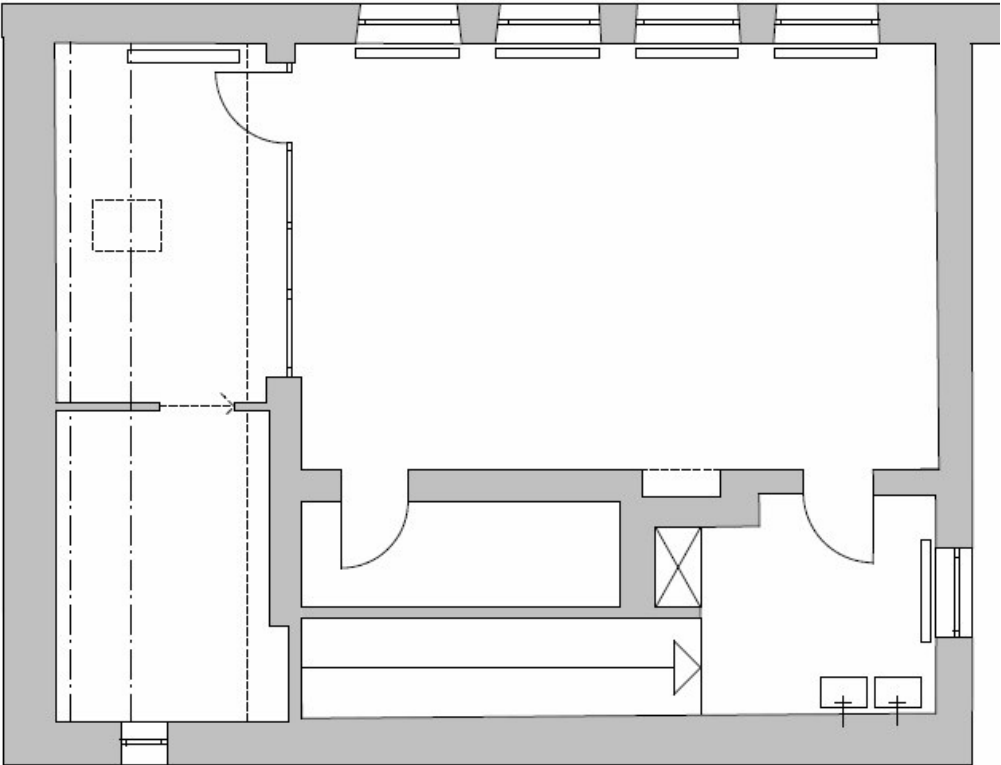


#### 4. Energetische Sanierung





ERDGESCHOSS M.1/50



OBERGESCHOSS M.1/50